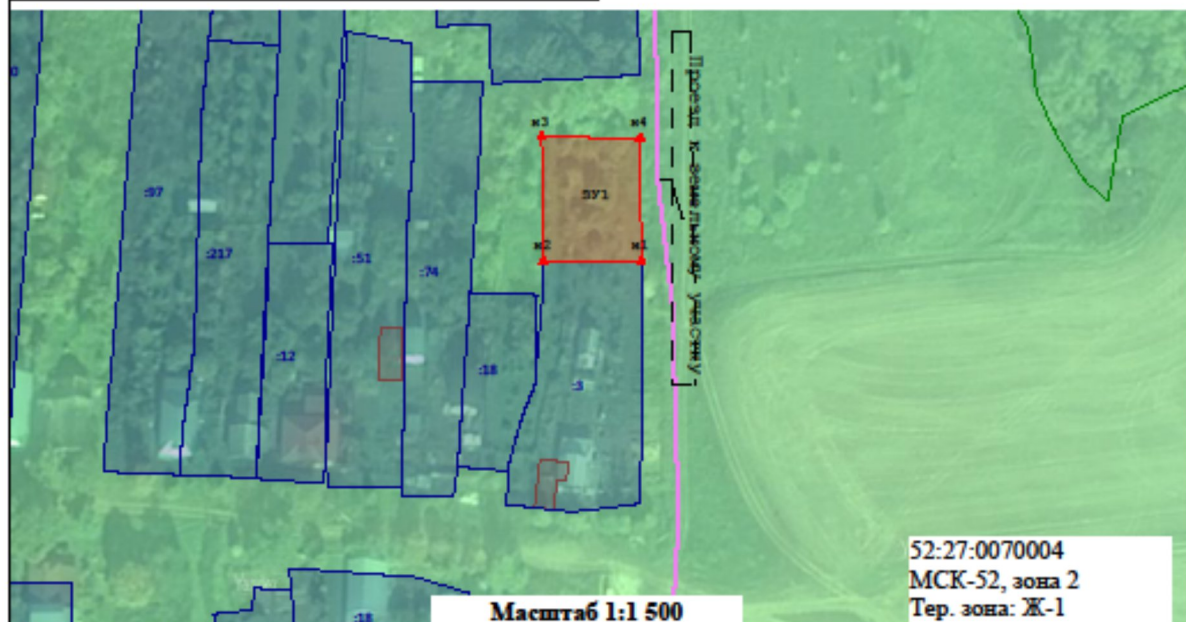


УТВЕРЖДЕНА

постановлением администрации
Лысковского муниципального округа
Нижегородской области
от 30.04.2026 № 932

**Схема расположения земельного участка или земельных
участков на кадастровом плане территории**

Система координат: МСК-52, зона 2					
Условный номер земельного участка		:3У1			
<i>(указывается в случае, если предусматривается образование двух и более земельных участков)</i>					
Площадь земельного участка		650 м ²			
<i>(указывается проектная площадь образуемого земельного участка, вычисленная с использованием геодезических и программных средств, в том числе размещенных на официальном сайте федерального органа исполнительной власти, уполномоченного Правительством Российской Федерации на осуществление государственного кадастрового учета, государственной регистрации прав, ведение Единого государственного реестра недвижимости и предоставление сведений, содержащихся в Едином государственном реестре недвижимости, в информационно-технологической сети "Интернет" (далее - официальный сайт), с округлением до 1 квадратного метра. Указанное значение площади земельного участка может быть уточнено при проведении кадастровых работ не более чем на десять процентов)</i>					
Обозначение характерных точек границы	Координаты		Обозначение характерных точек границы	Координаты	
	<i>(указываются в случае подготовки схемы расположения земельного участка с использованием геодезических и программных средств, в том числе размещенных на официальном сайте. Значения координат, полученные с использованием указанных геодезических и программных средств, указываются с округлением до 0,01 метра)</i>				
	Х	У		Х	У
н1	498 786,15	2 263 005,32	н4	498 814,95	2 263 005,09
н2	498 786,26	2 262 982,92	н1	498 786,15	2 263 005,32
н3	498 815,19	2 262 982,48			



Условные обозначения:

- Новая образованная часть границы, сведения о которой достаточны для определения её местоположения
- Обозначение образуемого земельного участка
- Земельный участок, включенный в ЕГРН
- Граница ОКС
- Граница кадастрового квартала
- Образованная точка, сведения о которой позволяют однозначно определить её местоположение
- Образуемый земельный участок
- Кадастровый номер земельного участка
- ЗОУИТ